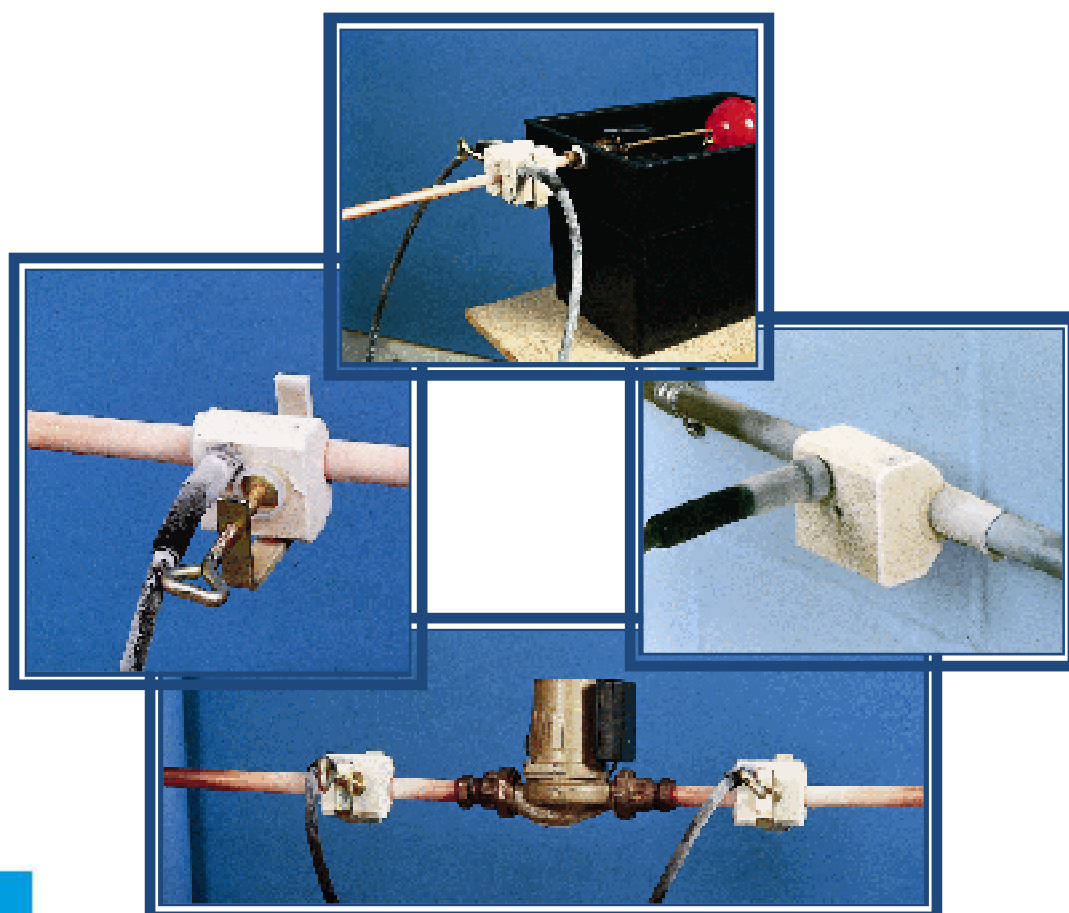


# Gèle-tube

Modèles : GT280/GT280B/GT420/GT610

FAMILLE : OUTILLAGE

# Gèle-tube professionnel



# V.I.F.

[www.vif-equipment.com](http://www.vif-equipment.com)

235, rue du Général de Gaulle - BP 70112 - 59370 Mons-en-Baroeul - France  
Tél. : 33 (0)3 20 20 78 80 - Fax : 33 (0)3 20 20 78 89  
Site internet : [www.vif-equipment.com](http://www.vif-equipment.com)

# Un produit à forte valeur ajoutée

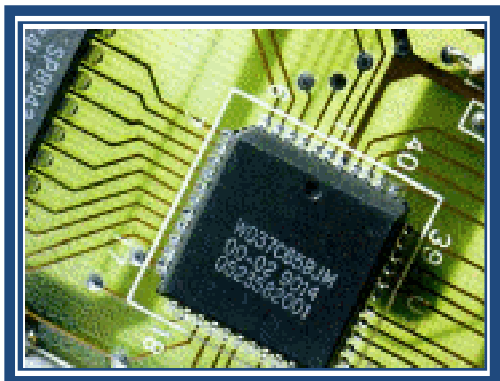
Le gèle-tube VIF est facile d'emploi. Connectez tout simplement de part et d'autres du circuit d'eau les sondes thermiques. Dans certain cas, seulement 5 minutes suffiront pour former 2 solides glaçons qui vous permettront d'intervenir rapidement.

Selon le modèle retenu, le gèle-tube VIF congèle toute section de tuyau de 8 à 61 mm. Il gèle bien entendu les tuyauteries en cuivre, fer, plomb et plastic.

Le gèle-tube VIF est sans danger. Vous pouvez vous isoler de votre gèle-tube aussi longtemps qu'il reste connectée au circuit d'alimentation électrique et que les 2 sondes thermiques sont en place.

Le gèle-tube VIF n'est pas seulement une alternative à la purge du circuit d'alimentation. C'est une solution rapide, propre, efficace et vraiment professionnelle.

## Comment cela fonctionne-t-il :



Au cœur de chaque gèle-tube VIF repose un micro processeur électronique unique en son genre qui assure le contrôle du gèle-tube. Un compresseur vient compléter ce dispositif pour abaisser la température et dispenser le froid dans les sondes thermiques.

**Capillaire actif** (avec soupape de contrôle):

Vous pouvez congeler aussi bien un tuyau chaud qu'un tuyau froid au même instant, sans le risque d'une concentration de réfrigérant dans la sonde thermique reliée au tuyau le plus froid. Vous pouvez également congeler un grand et un petit tuyau avec le même résultat.

## Contrôle maximum :

Le système de valve électronique détermine la quantité de réfrigérant à dispenser dans les sondes thermiques. Ce processus permet une parfaite répartition du froid.

## Sondes thermiques :

Chaque gèle-tube est fourni avec un jeu de sondes thermiques ainsi que des réducteurs pour s'adapter parfaitement à l'ensemble des diamètres de tubes rencontrés.



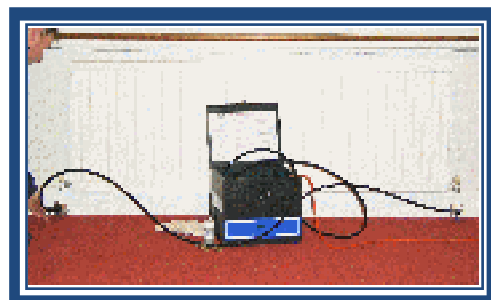
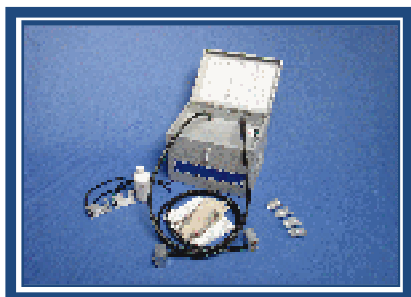
# Modèle GT280 / GT280B

Le gèle-tube VIF GT 280 a été spécialement conçu pour les professionnels travaillant essentiellement en milieu domestique. Puissant, polyvalent et d'une finition soignée, le gel tube GT280 est l'outil indispensable à tout plombier, professionnel de la maintenance en chauffage, ou encore décorateur.

Il offre tous les avantages techniques des modèles plus élevés allié à des dimensions compactes pour une utilisation en espace confiné. Chaque composant a été travaillé avec la plus grande précision. Le modèle GT280B dispose des mêmes caractéristiques mais ne comprend pas quant à lui de micro processeur électronique.

Fabriqué pour une longue durée de vie, résistant à la corrosion et robuste, chaque sonde thermique est pourvue de « chambres » de circulation du gaz réfrigérant disposées parallèlement au tuyau à congeler. Cette conception innovante rend inutile la fixation à l'arrière de la canalisation à congeler. Un jeu de barre de fixation amovible vous permet de fixer dans les endroits les plus difficiles d'accès vos sondes thermiques même dans le cas de tuyaux fixés près du mur.

Modèle  
GT280 / GT280B



Modèle GT420

# Modèle GT420

Avec des sondes thermiques pour les tuyaux jusqu'à 42 mm, le gèle-tube VIF GT 420 a été spécialement conçu pour une utilisation tant domestique qu'industrielle.

Le gèle-tube GT420 s'auto régule automatiquement pour un parfait contrôle et maintien de la température.

Comme tous les autres gèle-tubes VIF, le GT 420 contient un gaz respectueux de l'environnement sans aucune déperdition dans l'atmosphère.

Ses paramètres de fonctionnement sont calibrés pour mieux s'adapter aux pics de température de l'atmosphère ambiante (par exemple: chaleur dégagée par la flamme d'un chalumeau). Il en résulte une plus forte puissance de l'appareil se traduisant par des bouchons de glace plus épais.

Un espace dédié permet le rangement des réducteurs ainsi que des sondes thermiques avec les flexibles. Equipé enfin d'un interrupteur marche arrêt et d'une caisse en acier résistante, le GT 420 est l'outil à la pointe de la technologie.



# Modèle GT610

Le gèle-tube GT 610 a été spécialement conçu pour rendre la maintenance de tous types de locaux facile. Monté avec 2 sondes thermiques de forte capacité et fourni avec des réducteurs pour des tuyaux de 8 à 61 mm de diamètre, le gèle-tube GT 610 est la solution idéale pour tout ceux qui sont confrontés aux interventions sur la tuyauterie industrielle ou commerciale.

Lorsque vous devez intervenir sur un élément tel qu'une pompe, un robinet ou une autre installation de ce type, les sondes thermiques produisent rapidement deux épais bouchons de glace rendant possible une réparation dans les plus brefs délais.

Vous pouvez également en alternative, fixer les deux sondes thermiques côte à côte pour créer un glaçon encore plus important et bloquer ainsi l'arrivée d'eau.

Bien évidemment, un appareil d'une telle puissance offrant un tel gain de temps est rentabilisé rapidement.

Comme tous les autres gèle-tubes, le GT 610 est livré complet avec les gants, les barres de fixation de sondes thermiques, les réducteurs, la crème de contact, ...



# Composition pack gèle-tube

Chez VIF, chaque gèle-tube est livré dans un pack complet prêt à l'emploi :

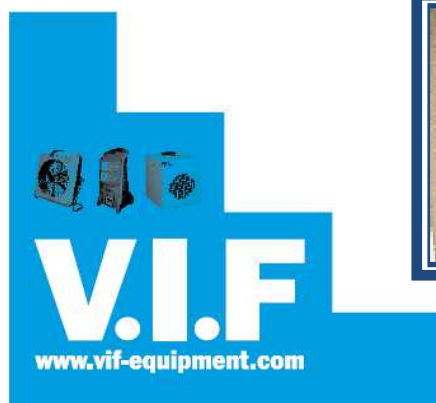
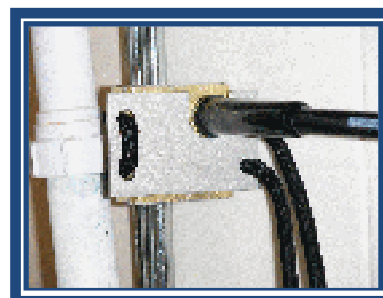
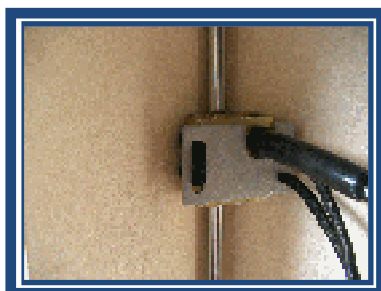
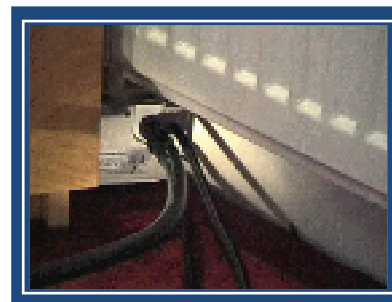
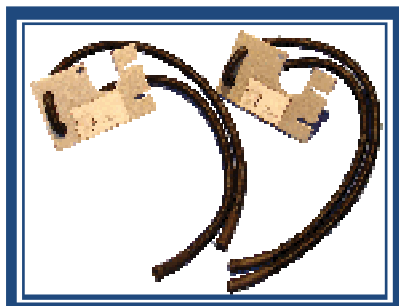
- ✓ groupe de refroidissement électrique
- ✓ bagues de compensation
- ✓ flexibles réfrigérant
- ✓ sondes thermiques
- ✓ gel de contact
- ✓ gants de protection
- ✓ barre de fixation sondes thermiques



## Barre de fixation des sondes thermiques

Les gèle-tubes Vif sont livrés avec un dispositif de fixation des sondes thermiques unique en son genre.

Composé de 2 plaques métalliques et de 2 flexibles élastiques, les barres de fixation permettent de fixer les sondes thermiques dans les endroits les plus difficiles d'accès et cela en un temps minime. Jugez-vous-même à travers ces quelques visuels auxquels vous êtes fréquemment confrontés :



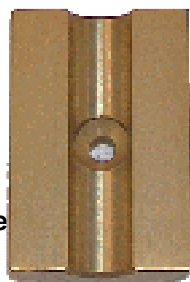
# Sondes thermiques :

S'il y a bien un point qui différencie nos gèle-tubes de ceux de la concurrence, c'est bien la conception de nos sondes thermiques.

En effet, en complément de leur longueur conséquente, chacune de nos sondes thermiques comprend deux compartiments de part et d'autre pour une meilleure transmission du froid au tube à congeler.



Les gèles tubes VIF sont équipés de sondes d'une longueur de 63 mm pour les modèles de la série 280 et 420 et d'une longueur de 125 mm pour le modèle de la série 610



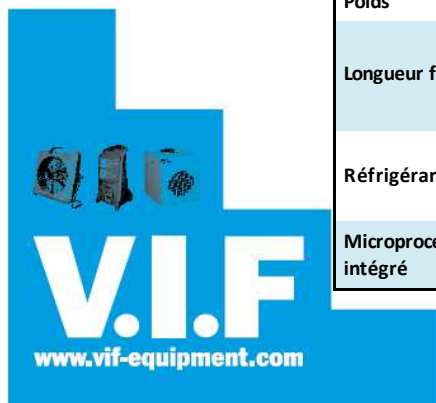
Jusqu'à 61 mm (modèle GT610)



Chaque sonde est équipée de 2 compartiments pour une meilleure diffusion du froid

## Données techniques :

Modèle	GT280	GT280B	GT420	GT610
Diamètres tube à geler mm	8/10/1/22/28	8/10/1/22/28	8/10/1/22/28/35/42	8/10/1/22/28/35/42/49/54/61
Temps moyen de congélation	5 à 18 min	5 à 20 min	5 à 45 min	5 à 55 min
Voltage	220-240 volts	220-240 volts	220-240 volts	220-240 volts
Puissance	450 watts	450 watts	550 watts	850 watts
Dimensions	315x315x270	315x315x270	360x300x340	440x360x360
Poids	18 kg	18 kg	23 kg	33kg
Longueur flexible	3.9 m	3.9 m	3.9 m	3.9 m
Réfrigérant	R407C	R407C	R407C	R407C
Microprocesseur intégré	Oui	Non	Oui	Oui



235, rue du Général de Gaulle - BP 70112 - 59370 Mons-en-Baroeul - France  
 Tél. : 33 (0)3 20 20 78 80 - Fax : 33 (0)3 20 20 78 89  
 Site internet : www.vif-equipment.com